

mathématiques 10e année

le mercredi 6 septembre 2023

Mme Barton

sept. 8-13:23

Bienvenue à

Semestre 1



févr. 1-13:25

Trouve ta place sur la carte de placement des élèves



sept. 6-15:17

Les frais d'étudiant 45\$ par élève

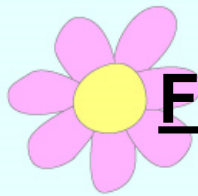
ou

90\$ par famille

**dû: ONLINE ou au
bureau OHS**



sept. 6-15:18



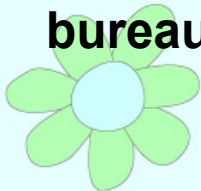
Frais du conseil d'étudiant



Chaque élève à OHS paie un frais de **45\$**.
Ceci permet à l'élève de participer aux activités à l'école (sports, clubs, activités, assemblées, spectacles, etc). L'argent contribue aussi aux coûts des cartes d'identité, des cadenas et casiers..



Le 45 \$ est dû le plus tôt possible ONLINE ou au bureau OHS.



sept. 6-15:20



Casiers à OHS Classe titulaire

Mémorise la combinaison et garde-la secret!
Ne partage pas ton casier!
Propriété de l'école...on a le droit d'entrer dans ton casier.

NOTE: 10\$ si tu perds ton cadena!

sept. 6-15:20

**C'est la responsabilité
de chaque élève et de
ses parents de lire
les informations importantes
qui se trouvent au **site web d'OHS**
Oromocto High School (nbed.ca)**



<https://ohs.nbed.nb.ca>

sept. 6-15:21

**SORTIE DE
SECOURS
TOURNE À DROITE.
SORRS PAR LES PORTES
PRÈS DU ZONE
D'AUTOBUS.**

févr. 1-11:03

Si la première sortie est bloquée, on doit prendre une deuxième sortie de secours.

Tourne à GAUCHE. Continue tout droit.

Sors par les portes au parc de stationnement des enseignants .

févr. 1-11:03

maths 10e année - Cours # 1

La géométrie, la mesure et les finances 10



Les
mathématiques
au travail 10
Édition atlantique

Les Éditions des Plaines
Winnipeg, Canada



janv. 31-13:31

GMF

La géométrie, la mesure
et les finances 10

Ce cours est **OBLIGATOIRE**
(**NÉCESSAIRE**) pour recevoir **un**
diplôme d'Oromocto High.

Il **FAUT** avoir un minimum 60% dans ce
cours pour avoir le droit d'aller en maths au
niveau 11e année.

janv. 31-13:31

La feuille d'information

mathématiques 10e année

GMF

févr. 1-10:52

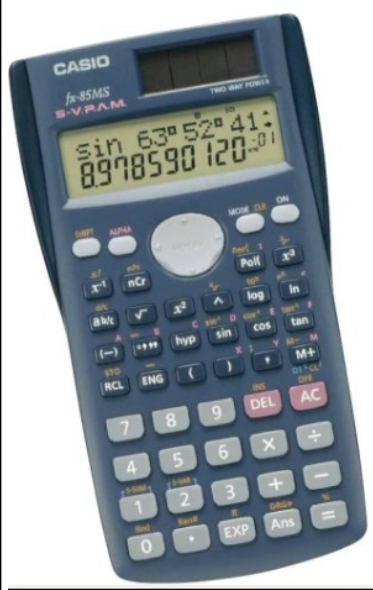
Matériaux pour la classe de mathématiques

Il faut apporter en classe chaque jour :

1. Manuel de maths
2. Relieur à trois anneaux
3. Feuilles mobiles (nombreuses!)
4. Feuilles quadrillées (nombreuses!)
5. Crayons (nombreux)
6. Calculatrice
7. Règle métrique 30 cm

févr. 1-10:52

OUI



NON



févr. 1-10:53

La langue française

On parlera français dans cette
salle **TOUJOURS!**

TOUJOURS! TOUJOURS!
TOUJOURS!

févr. 1-10:58

Évaluation

TOUT est important ici !!

On va te demander de prouver ton
apprentissage et ta compréhension des
buts du cours de différentes façons.

Tests, Quizzes, Activités en classe, Travaux
à remettre, Observations de l'enseignante

Il faut une note minimum de 60%
ou on devra répéter le cours!

févr. 1-10:53

Évaluation

TESTS 100%

**On aura la chance d'écrire un RETES
on peut prouver que tout son travail
classe et ses devoirs sont complet**

**Il faut une note minimum de 60%
ou on devra répéter le cours!**

févr. 1-10:53

**Site Web pour les classes de maths
de Mme Barton**

<http://mmebartonohs.weebly.com>

**Les élèves et les parents devraient
visiter cet adresse régulièrement
pendant l'année scolaire**



févr. 1-10:58

Aide-supplémentaire

Sessions de maths à midi

12h40 à 13h10

D'habitude le mardi et le jeudi

**Cherche les jours de disponibilité
dans le livre au rebord du
tableau chaque semaine**

févr. 1-10:59

Présence à l'école

**La bonne présence à l'école sera b
importante pour ce cours GMF.**

**Si on doit être absent il faut
trouver et faire le travail manqué le
plus tôt que possible Les
informations vont se trouver chaque
jour au Weebly.**

sept. 6-15:22

La feuille d'information

mathématiques 10e année

Faites remplir et signer par les parents la section en bas de cette page pour la prochaine classe, s-v-p! :)

févr. 1-11:03

Attentes dans la salle de classe

Fierté de son travail; respect des autres

**On visite son casier et les toilettes
AVANT de venir en classe.**



sept. 6-15:23

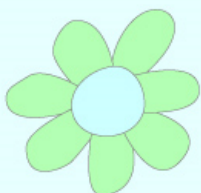
On arrive à l'heure.

**On a tous les matériaux
exigés avec nous.**

**On est à sa place et
prêt à travailler
quand la cloche sonne.**



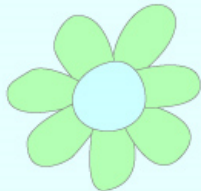
sept. 6-15:23



**On parle français dans
cette salle...toujours...
toujours...toujours!**

**On reste en place quand
Mme enseigne.**

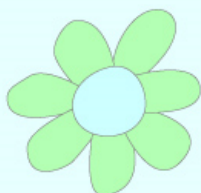
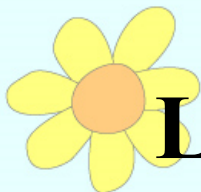
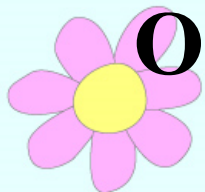
sept. 6-15:25



**On écoute quand
quelqu'un parle.**

**On lève sa main si on
veut participer.**

sept. 6-15:27

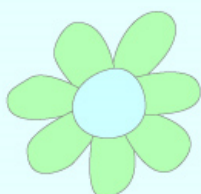


On ne mange pas en classe.

On ne boit pas en classe.

**Les déchets vont dans la
poubelle
(ou dans les boîtes de
recyclage).**

sept. 6-15:27



**On pousse sa chaise
quand on se lève.**

**On reste en place
jusqu'à la cloche finale.**

**N'oublie pas.....
Sois fier de ton travail, et
respecte les autres!**

sept. 6-15:28

Qui suis-je?

**Onze questions et réponses
pour Mme Barton**